

# Schinken-Spezialitäten gekocht

## Artikel

Gewicht MHD Kal.



### Krustenschinken aus der Unterschale

260221 Krustenschinken aus der Unterschale 3500g 28



### Prager Schinken aus der Unterschale

260241 Prager Schinken aus der Unterschale 2500g 28



### Hinterkochschinken geräuchert

260304 Hinterkochschinken  
geräuchert, vierkant 2500g 28



260302 Hinterkochschinken  
geräuchert, rund 2500g 28 150



### Hinterkochschinken ungeräuchert

260336 Hinterkochschinken  
ungeräuchert, rund 2500g 28 150



260338 Hinterkochschinken  
ungeräuchert, vierkant 2500g 28

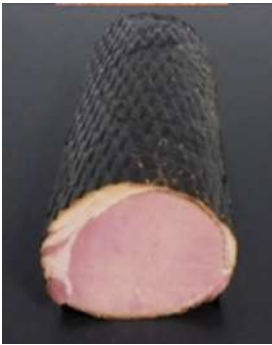
# Schinken-Spezialitäten gekocht

	Artikel	Gewicht	MHD	Kal.
	<h2>Traditionsschinken</h2>			
	264002 Traditionsschinken hellgeräuchert, Brotform	2500g	28	
	264102 Traditionsschinken dunkelgeräuchert, Brotform	2500g	28	
	264202 Traditionsschinken schwarzgeräuchert, Brotform	2500g	28	
	<h2>Schwarzgeräucherter Hals</h2>			
	263001 Schwarzgeräucherter Hals, Stück	3000g	28	
	<h2>Schwarzgeräucherte Unterschale</h2>			
	263002 Schwarzgeräucherte Unterschale, Stück, mit Fett	2000g	28	
	<h2>Schwarzgeräuchertes Wammerl</h2>			
	27501 I Schwarzgeräuchertes Wammerl mit Schwarte ohne Knorpel	2000g	28	

# Schinken-Spezialitäten gekocht

## Artikel

Gewicht MHD Kal.



### Schwarzgeräucherter Rücken

263014 Schwarzgeräucherter Rücken  
mit Fett

1400g

28



### Gewürzrauch-Karree

267109 Gewürzrauch-Karree, Stück  
mit Fett

1400g

28



### Kasselerbraten

267101 Kasselerbraten, Stück  
geräuchert

1500g

28

267301 Kasselerbraten,  
mit Kräuter-Dekor

1500g

28

267401 Kasselerbraten,  
mit Pfeffer-Dekor

1500g

28

267501 Kasselerbraten,  
mit Paprika Dekor

1500g

28

# Schinken-Spezialitäten gekocht

	Artikel	Gewicht	MHD	Kal.
	<b>Rinderpastrami</b> 269900 Rinderpastrami	1000g	28	
	<b>Fränkische Bauchrolle</b> 275031 Fränkische Bauchrolle geräuchert von Hand gelegt am Stück	ca. 1600g	28	
	<b>Deftiger Wurzelbauch</b> 275041 Deftiger Wurzelbauch  *** heiß geräucherter, kräftig gewürzter Wurzelbauch ***	250g	35	